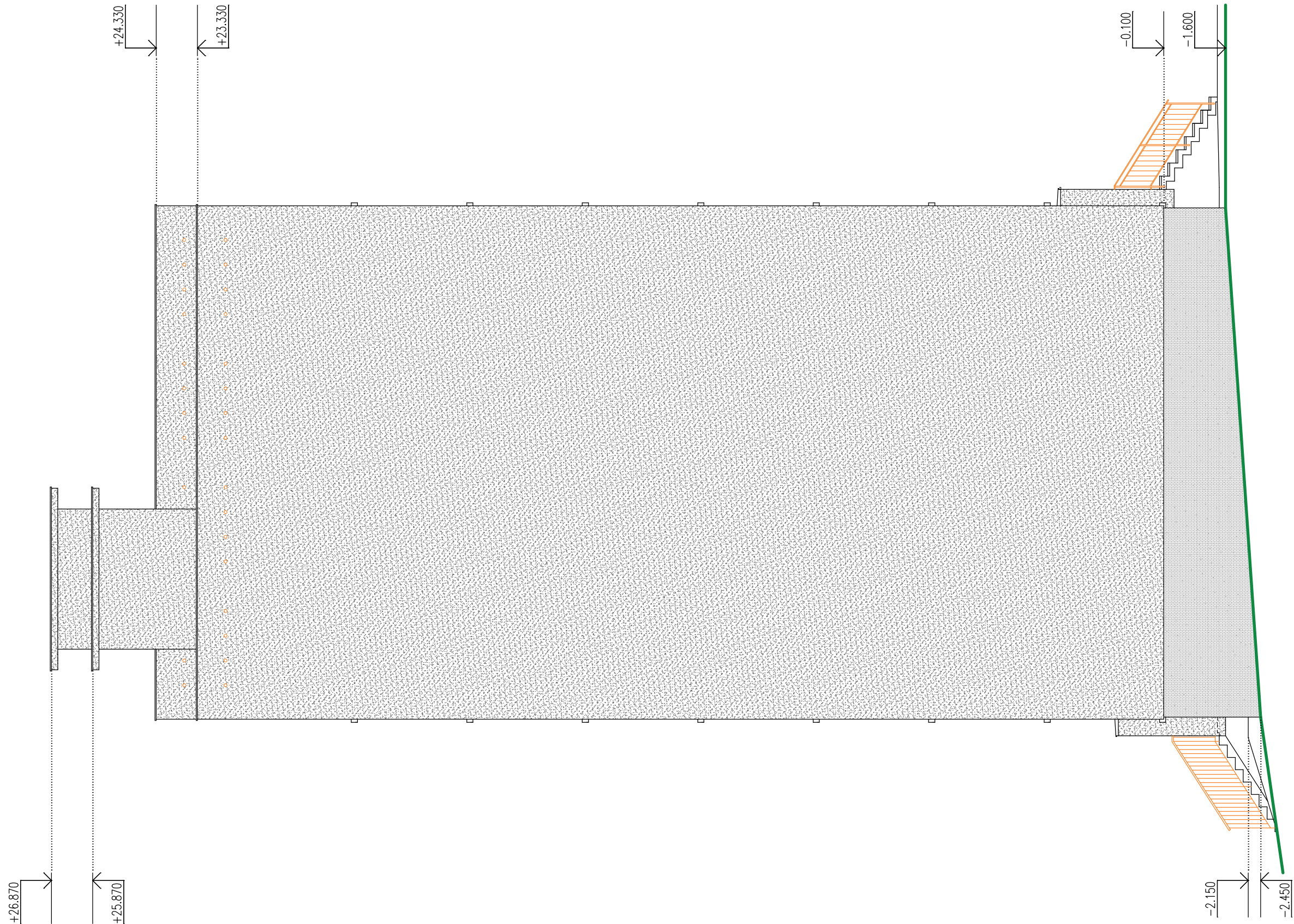
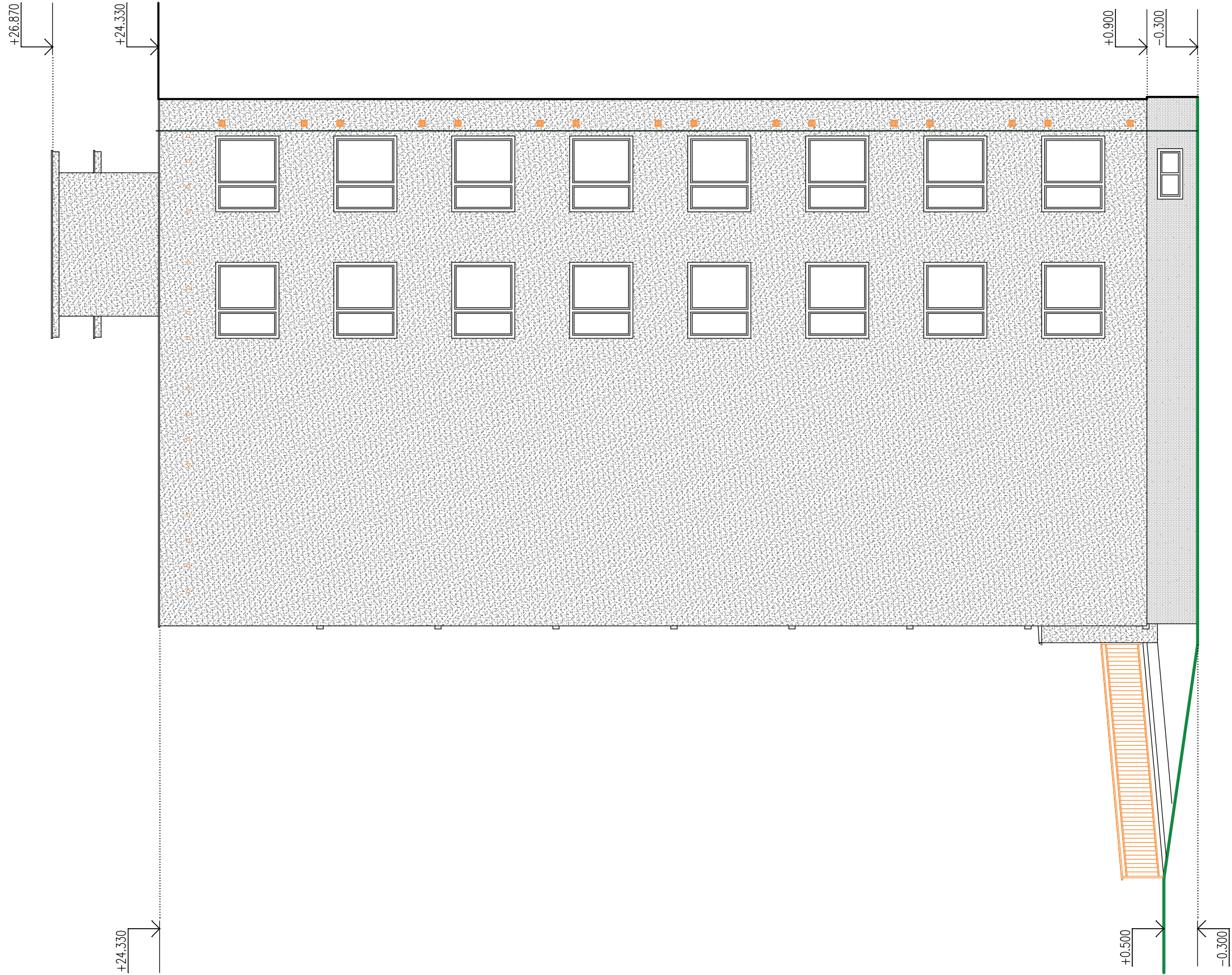


POHLED SEVEROZÁPADNÍ 1:100



POHLED JIHOVÝCHODNÍ 1:100



POZNÁMKY

JEDNA ZE OBTOKŮ PANELOVÝCH DOMŮ TYPU OP 1-21
ROZLOŽENÝCH NA ÚZEMÍ MĚSTSKÉHO OBCE STŘPY A STŘPY A STĚNY U LOŽÍ, A TO FASOVANÝMI KONTAKTNÍMI ZATEPLOVACÍMI SYSTÉMY TL 80 mm
STÁVAJÍCÍ DŮMA JSOU PLOSTVY S TOLČOVNÍMI OKENSKÝMI
PŘEDNÍ LOŽÍZE U HLAVNÍCH VSTUPŮ JSOU OPATŘENY STÁVAJÍCÍMI LOŽÍZOVÝMI ZABUDOVÁNÍMI + HORNÍMI LOŽÍZOVÝMI ZASKLENÍMI

INVESTOR: SBDO PRŮKOPNÍK STĚFÁNKOVA 454 407 47 VARNŠTORF ZASTUPÍTE INVESTORA: JAN PÁNEK	GENERALNÍ PROJEKTANT: ProProjekt ProProjekt s.r.o. Komenského 1173 407 47 Varnštork Tel: +420 223 237 projekce@proprojekt.cz		PROJEKTOVÁNÍ STAVEB - INŽENYRSKÁ ČINNOST - DOZOROVÁNÍ STAVEB Licenční číslo: 1362	
	MÍSTO: STP.Č.K. 283076, UL. KAROLINY SVĚTLÉ, K.Ú. A OBEC RUMBURK	PROJEKTANT ČÁSTI: AUTORIZACE:		
STAVBA: ZATEPLENÍ OBJEKTU Č.P. 223, 224 A 227 UL. KAROLINY SVĚTLÉ V RUMBURKU	ZODP. PROJEKTANT: PAVEL HRUŠKA	VYPRACOVAL: PAVEL HRUŠKA	PROJEKTANT ČÁSTI: AUTORIZACE:	
	DATUM: 3/2025	ČÍSLO ZAKÁZKY: 2025067H		
PROJEKTOVÁ ČÁST: D.1.1. ARCHITEKTONICKO-STAVEBNÍ ŘEŠENÍ	FORMÁT: 8 x A4	STUPEŇ PR. SP	PANE:	
VÝKRES:	ČÍSLO VÝKRESU: b.1.6	MĚŘÍTKO: 1:100		
POHLEDY BOČNÍ - STÁVAJÍCÍ STAV				